

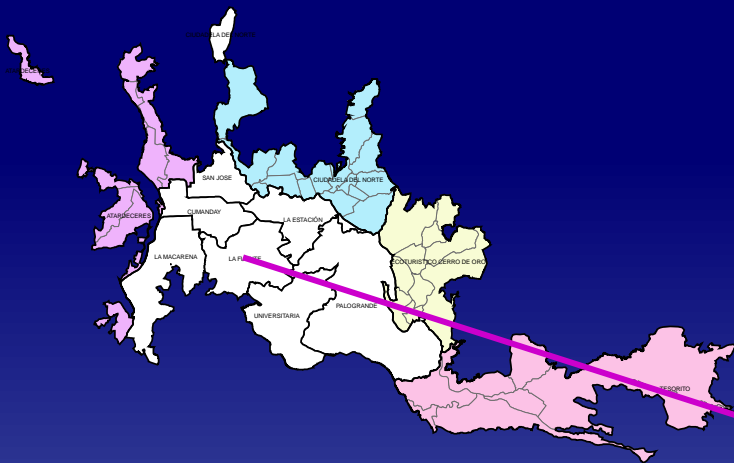


ALCALDÍA DE MANIZALES
SECRETARÍA DE PLANEACIÓN – UNIDAD DE PLANEACIÓN ESTRATÉGICA

COMUNA LA FUENTE

Junio 19 de 2007

Comuna La Fuente



Grupos de edades	Población
0-14 años	10.231
15-24 años	7.572
25-59 años	19.491
60 años y mas	4.493

Población: 41.787

Hombres: 19.425

Mujeres: 22.362

No Viviendas: 11.455

Personas/Vivienda: 3.6

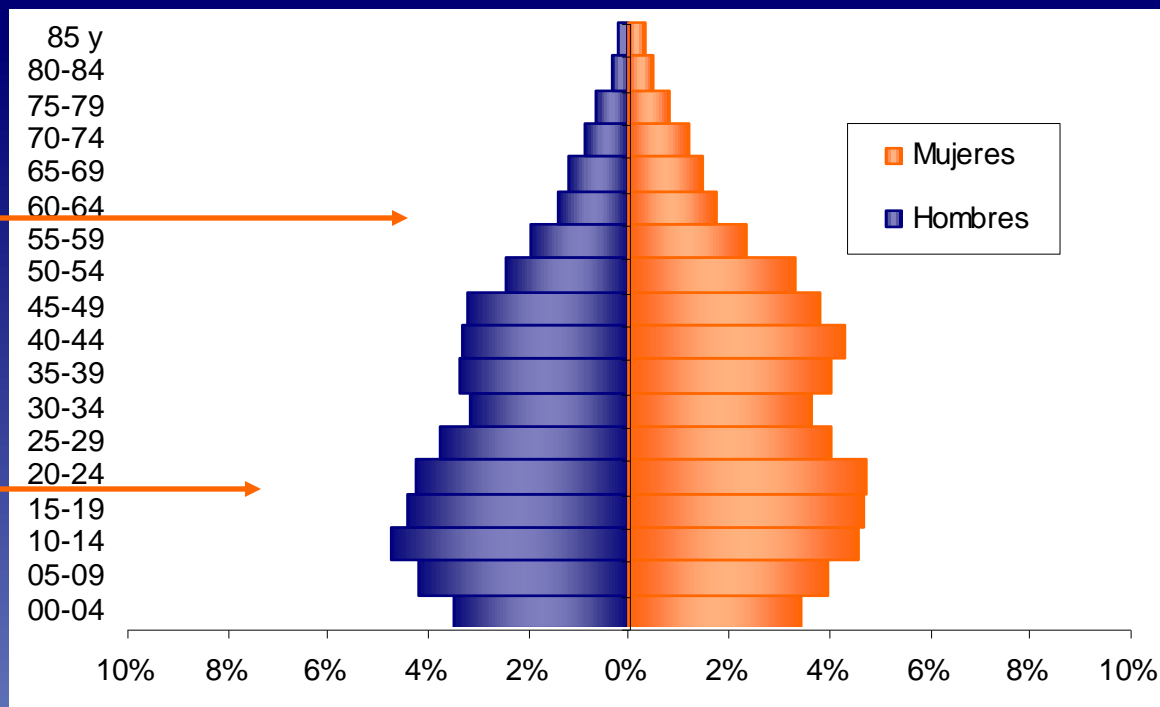




Estructura poblacional

El 10.7% de la población es mayor de 60 años

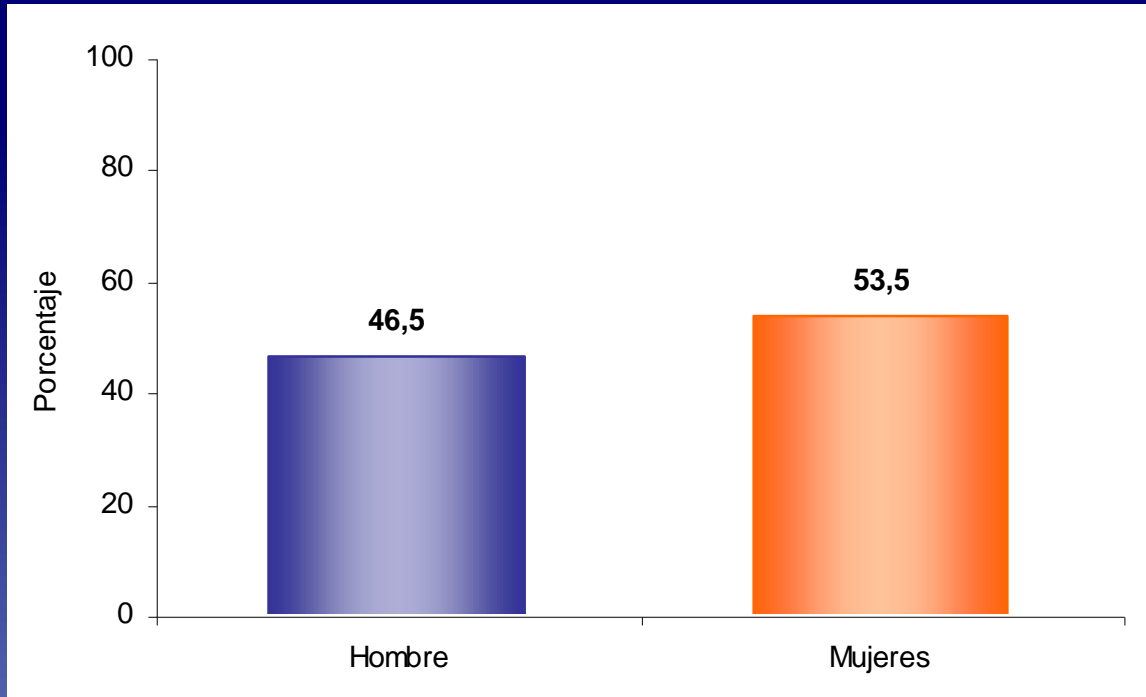
El 33.6% de la población es menor de 20 años



En el área urbana, la población menor de 20 años es el 32,5%, mientras la mayor a 60 años es el 11,3%



Población según sexo



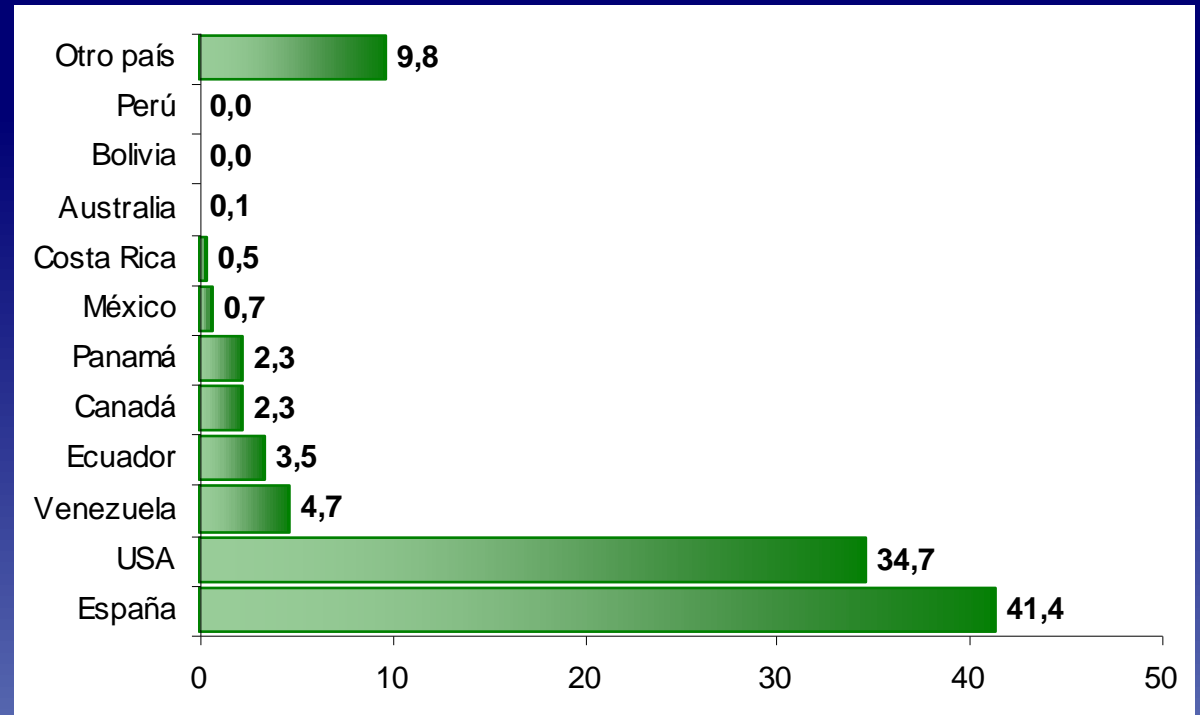
El 46.5% de la población en la comuna son hombres

Mientras el índice de masculinidad (número de hombres por cada 100 mujeres) en el área urbana es igual al 89, el de la comuna es de 87



Experiencia migratoria

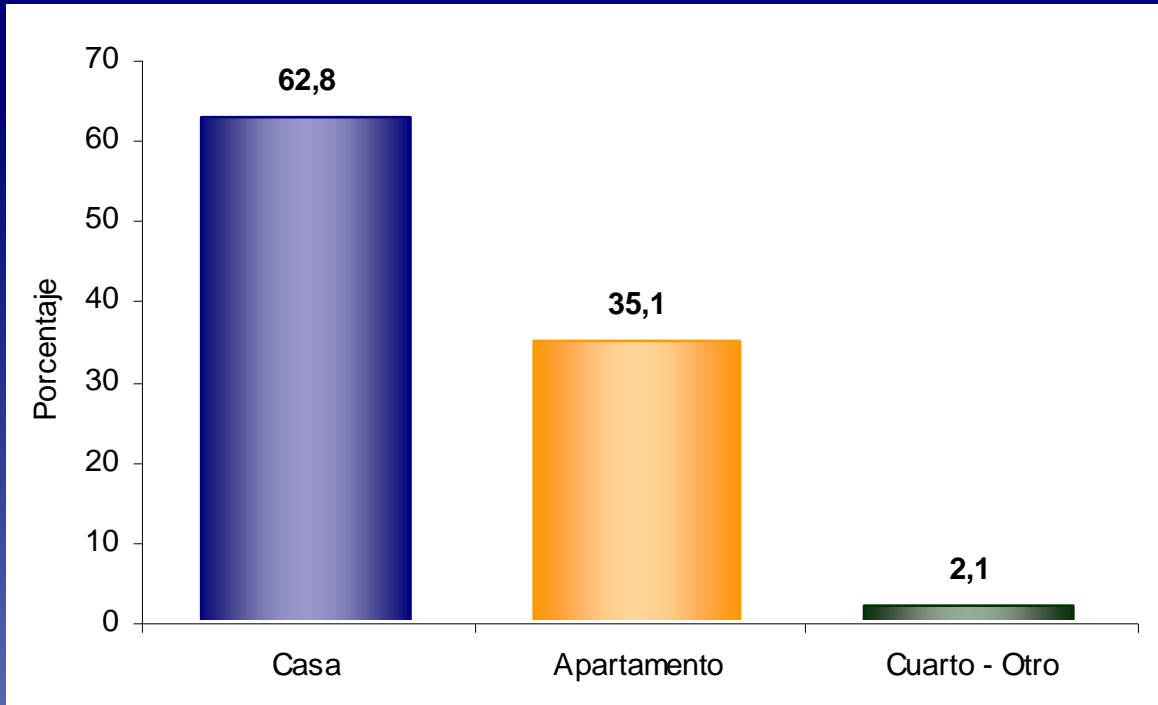
Del total de hogares de la comuna La Fuente (11.275) el 5.2% (586) tiene experiencia migratoria internacional.



Del total de personas de estos hogares residentes de forma permanente en el exterior el 34.7% está en USA, el 41.4% en España y el 4.7% en Venezuela



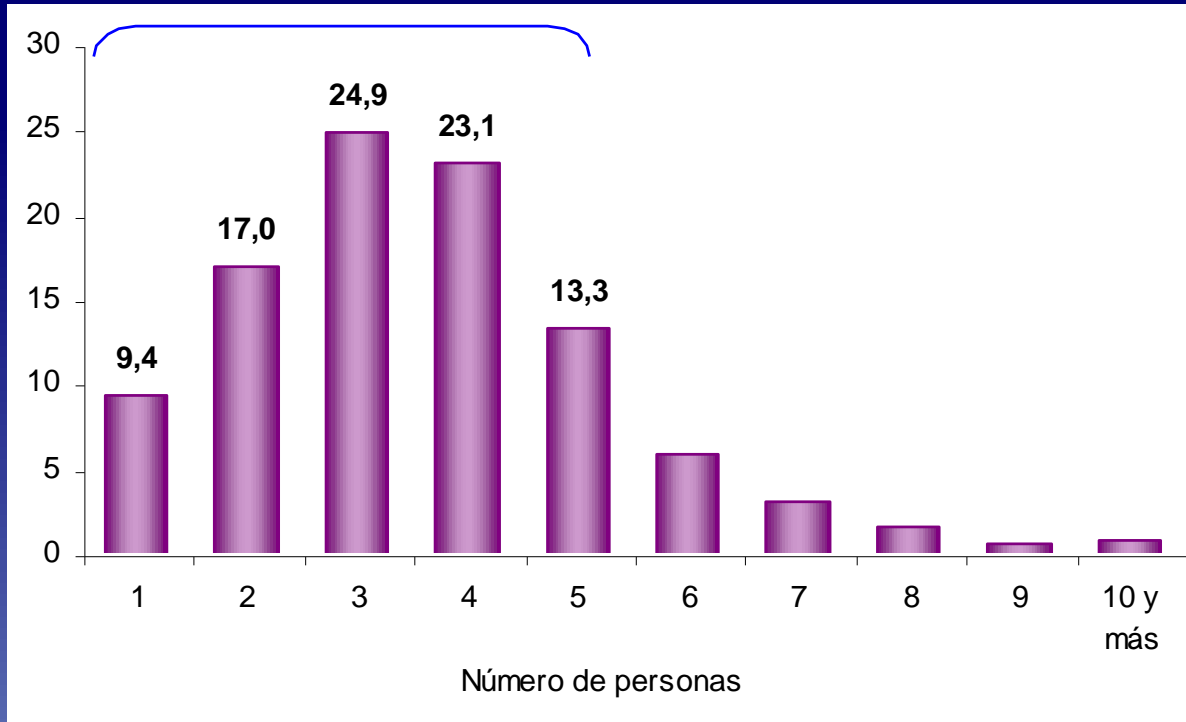
Tipo de Vivienda



El 62.8% de las viviendas son casas

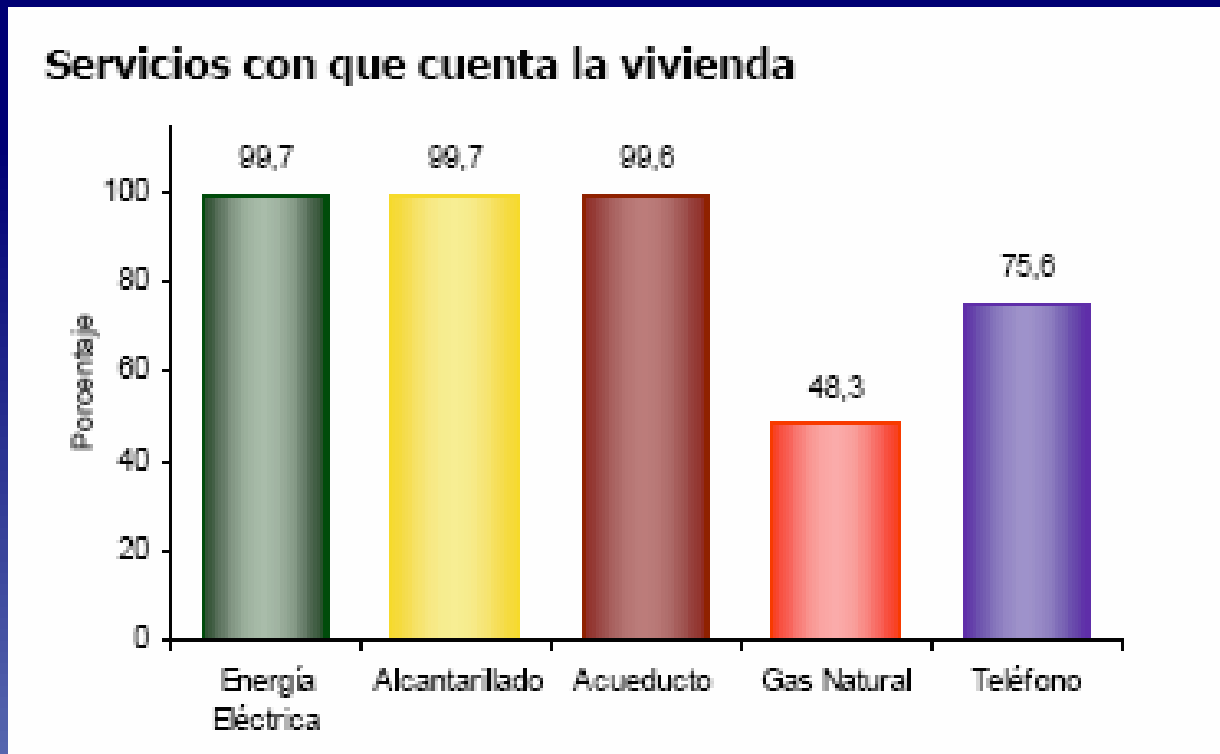


Hogares según número de personas



Aproximadamente el 74.4% de los hogares de la comuna La Fuente tiene 4 o menos personas, mientras el de Manizales es 75,4%

Cobertura en servicios

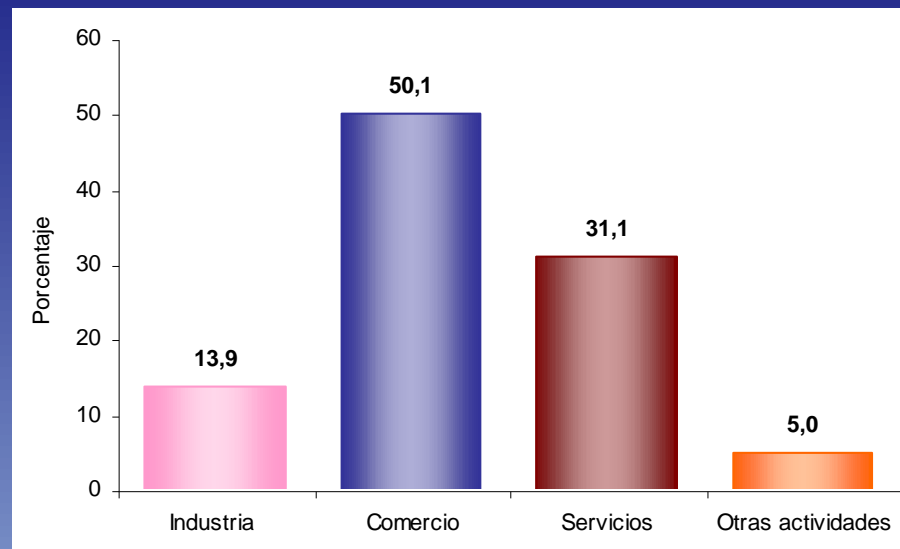


La cobertura en energía es 99,7%, en alcantarillado 99.7% y en acueducto igual al 99,6%

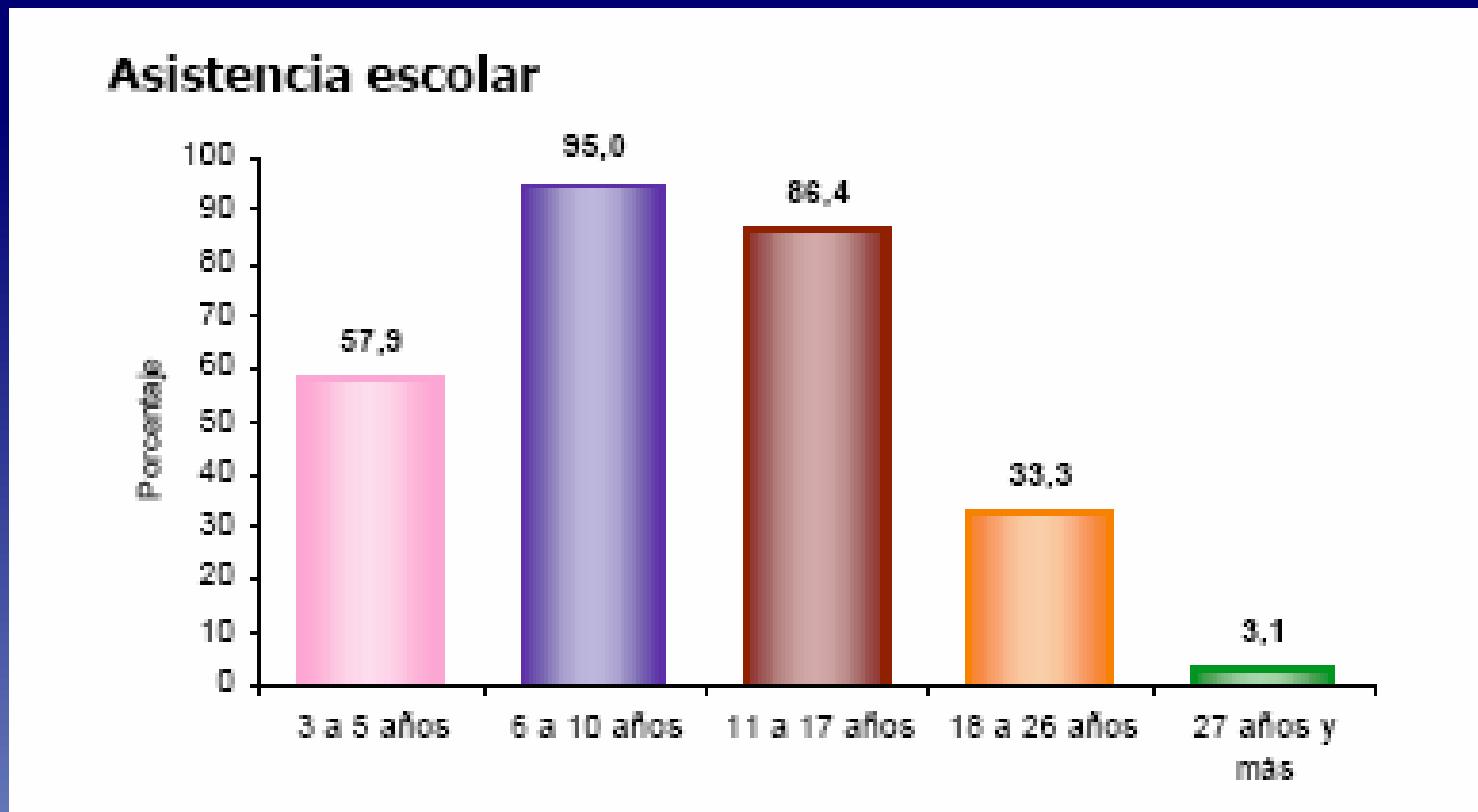
Actividad Comercial



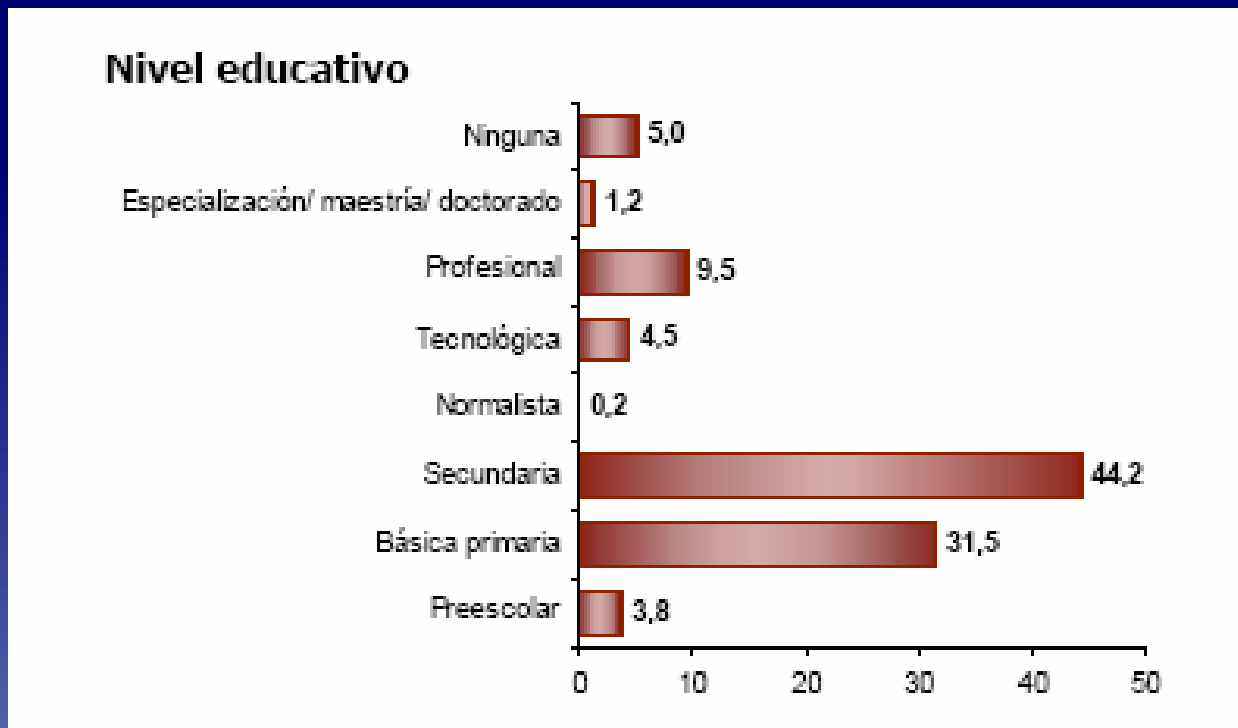
La comuna cuenta con 338 unidades económicas. El 13.9% de los establecimientos se dedican a la industria; el 50.1% a comercio; el 31.1% a servicios y el 5.0% a otra actividad



Asistencia escolar



Nivel educativo



Para la comuna, el 5.0% de población no tiene ningún nivel educativo, el 14.0% tiene un nivel de educación profesional y/o tecnológico y el 75.7% esta en educación básica.