



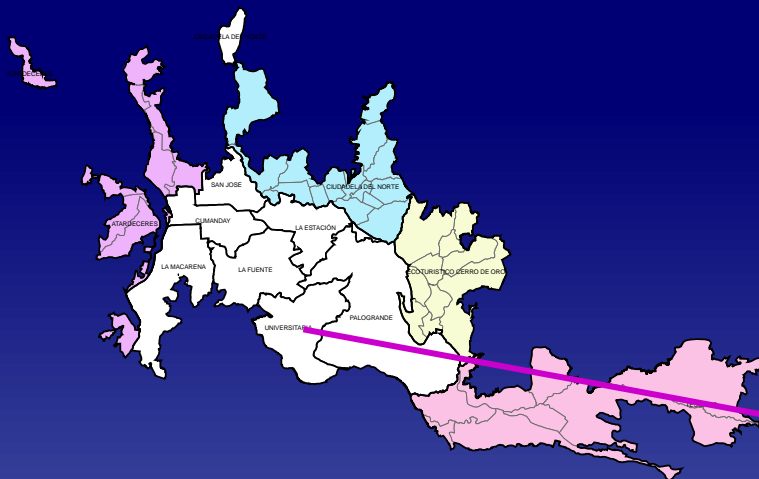
ALCALDÍA DE MANIZALES
SECRETARÍA DE PLANEACIÓN – UNIDAD DE PLANEACIÓN ESTRATÉGICA

COMUNA UNIVERSITARIA

Junio 19 de 2007



Comuna Universitaria



Grupos de edades	Población
0-14 años	8.994
15-24 años	6.332
25-59 años	15.846
60 años y mas	3.999

Población: 35.171

Hombres: 16.499

Mujeres: 18.672

No Viviendas: 9.275

Personas/Vivienda: 3.8

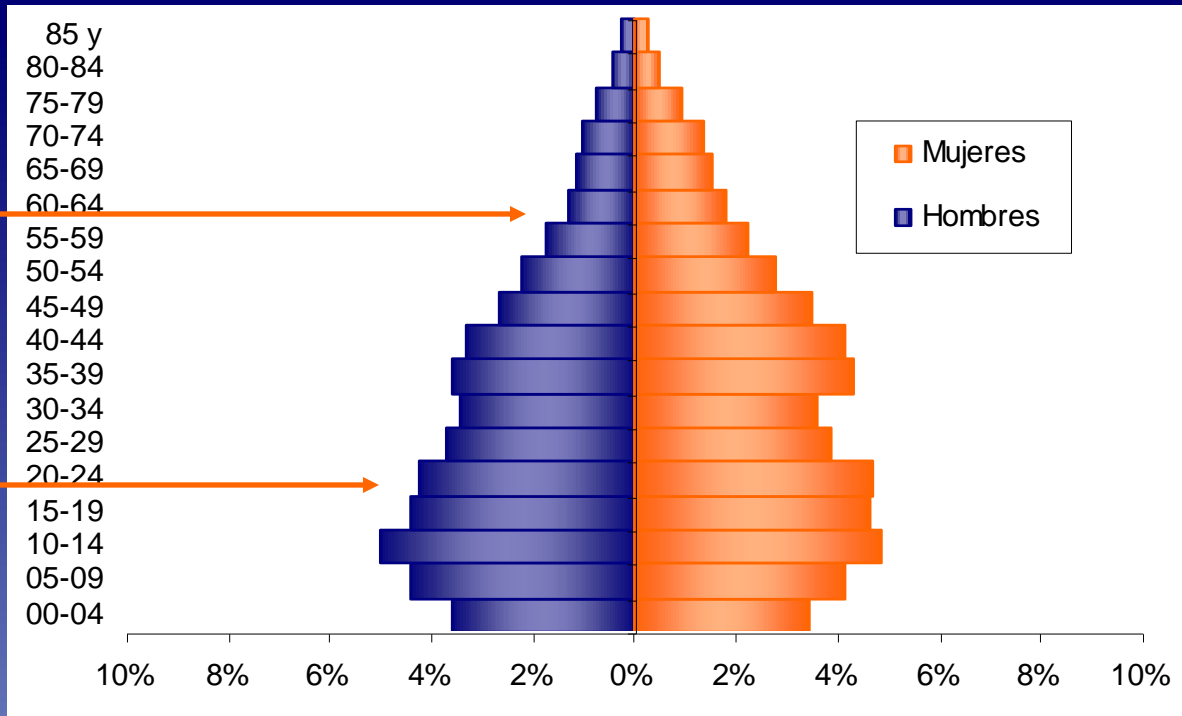




Estructura poblacional

El 11.4% de la población es mayor de 60 años

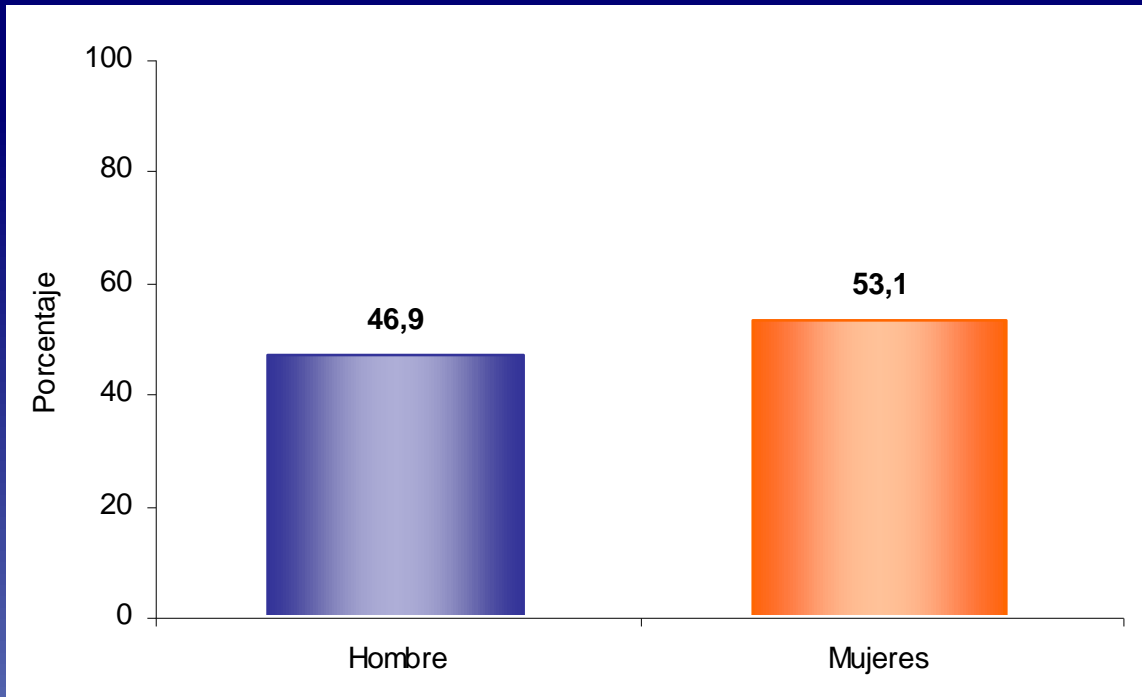
El 34.6% de la población es menor de 20 años



En el área urbana, la población menor de 20 años es el 32,5%, mientras la mayor a 60 años es el 11,3%



Población según sexo



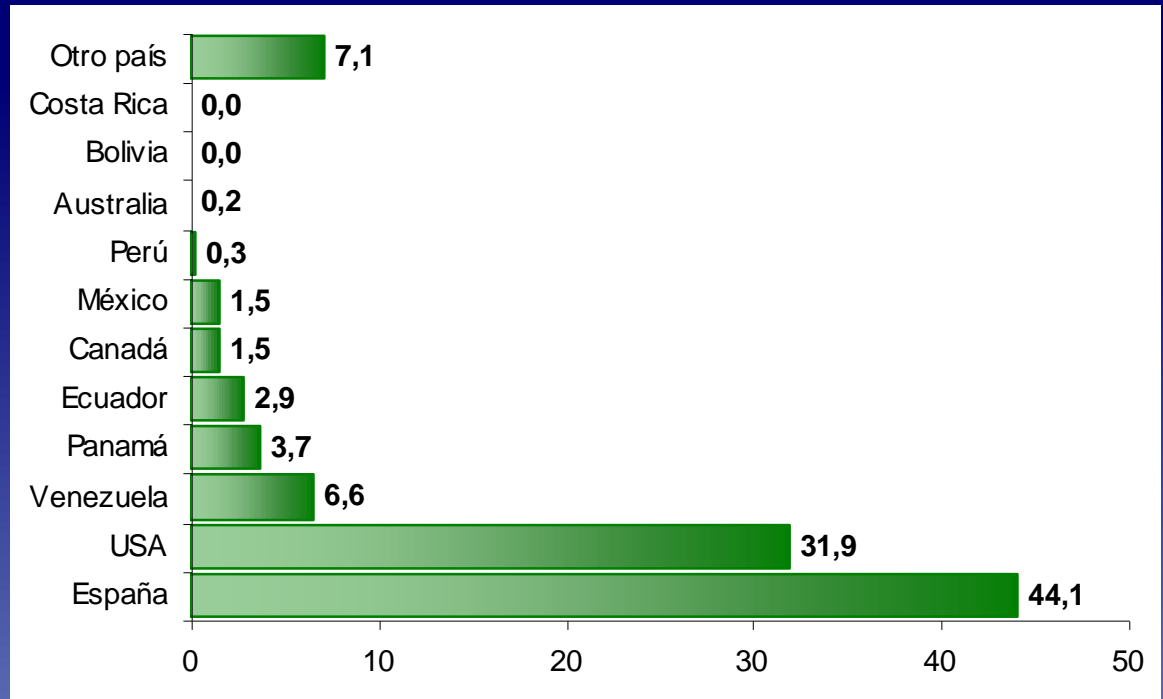
El 46.9% de la población en la comuna son hombres

Mientras el índice de masculinidad (número de hombres por cada 100 mujeres) en el área urbana es igual al 89, el de la comuna es de 88



Experiencia migratoria

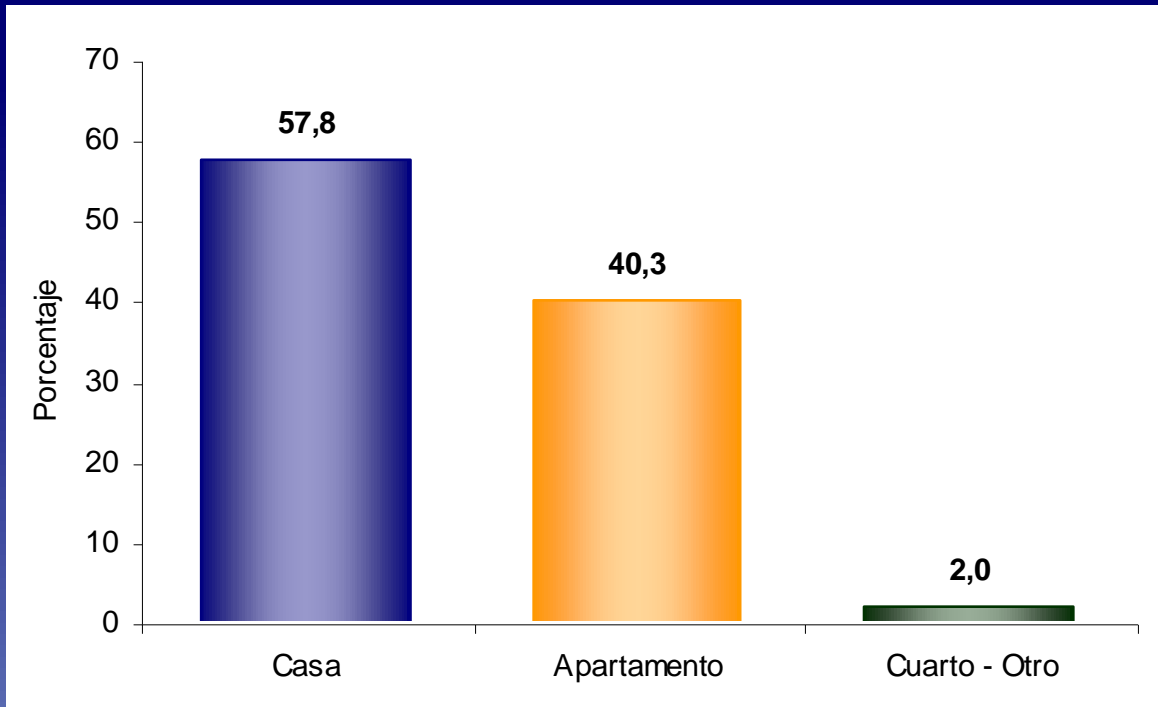
Del total de hogares de la comuna Universitaria (9.035) el 4.3% (388) tiene experiencia migratoria internacional.



Del total de personas de estos hogares residentes de forma permanente en el exterior el 31.9% está en USA, el 44.1% en España y el 6.6% en Venezuela



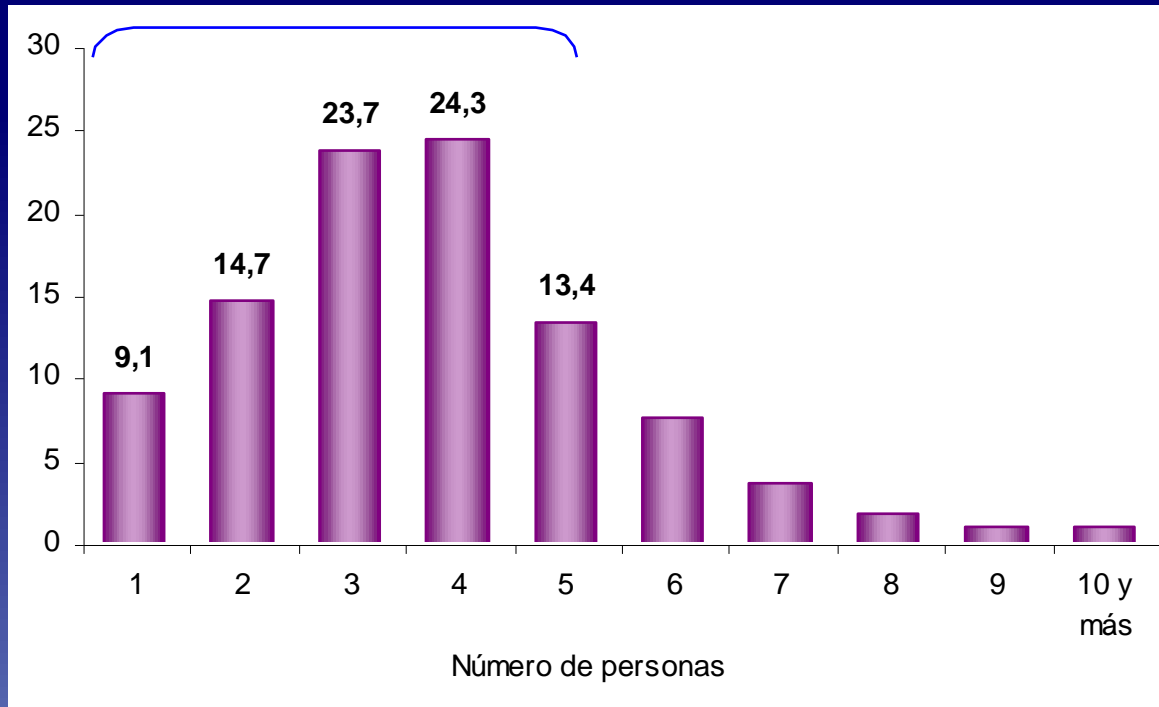
Tipo de Vivienda



El 57.8% de las viviendas son casas

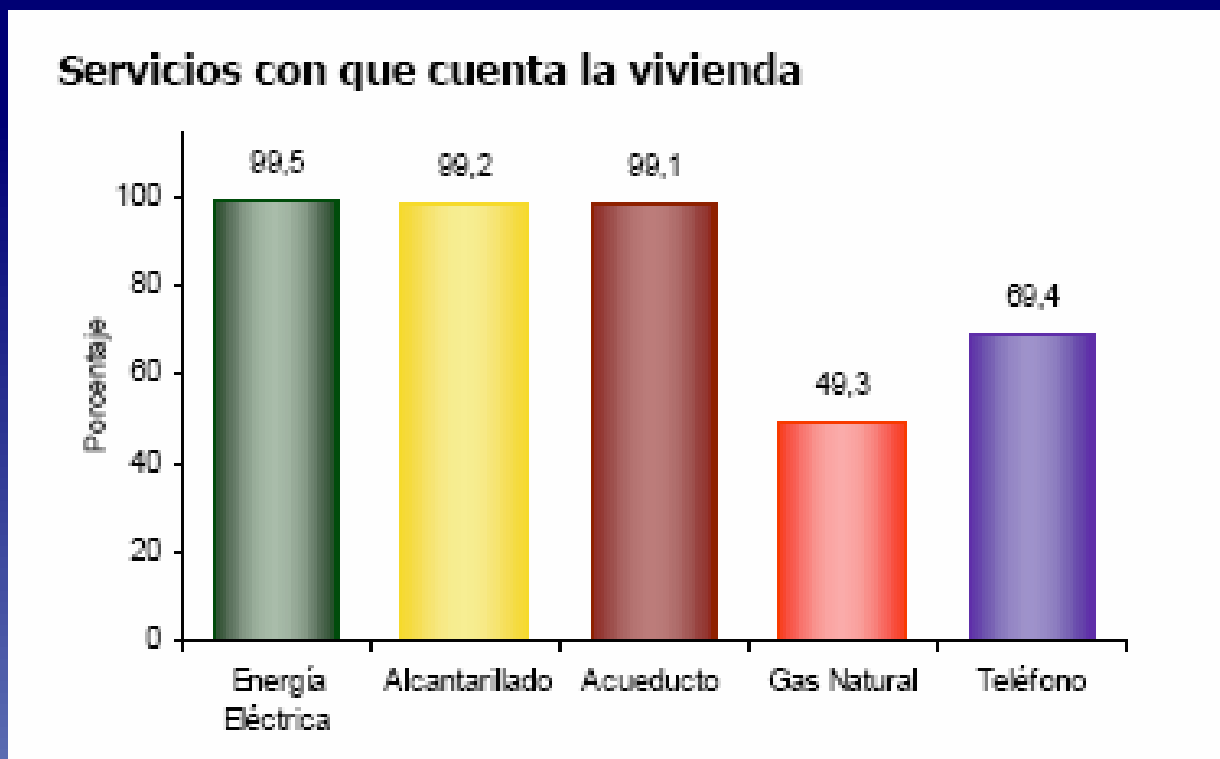


Hogares según número de personas



Aproximadamente el 71.8% de los hogares de la comuna Universitaria tiene 4 o menos personas, mientras el de Manizales es 75,4%

Cobertura en servicios

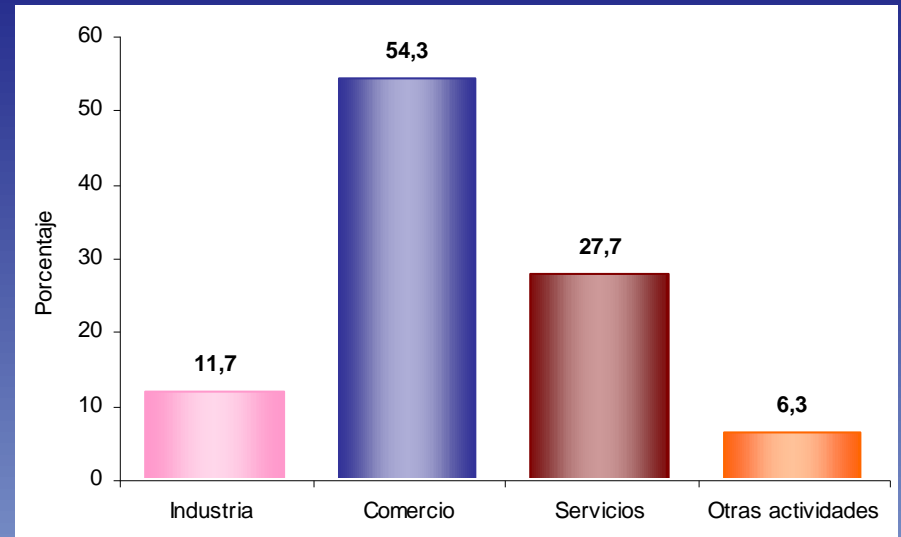


La cobertura en energía es 99,5%, en alcantarillado 99.2% y en acueducto igual al 99,1%

Actividad Comercial

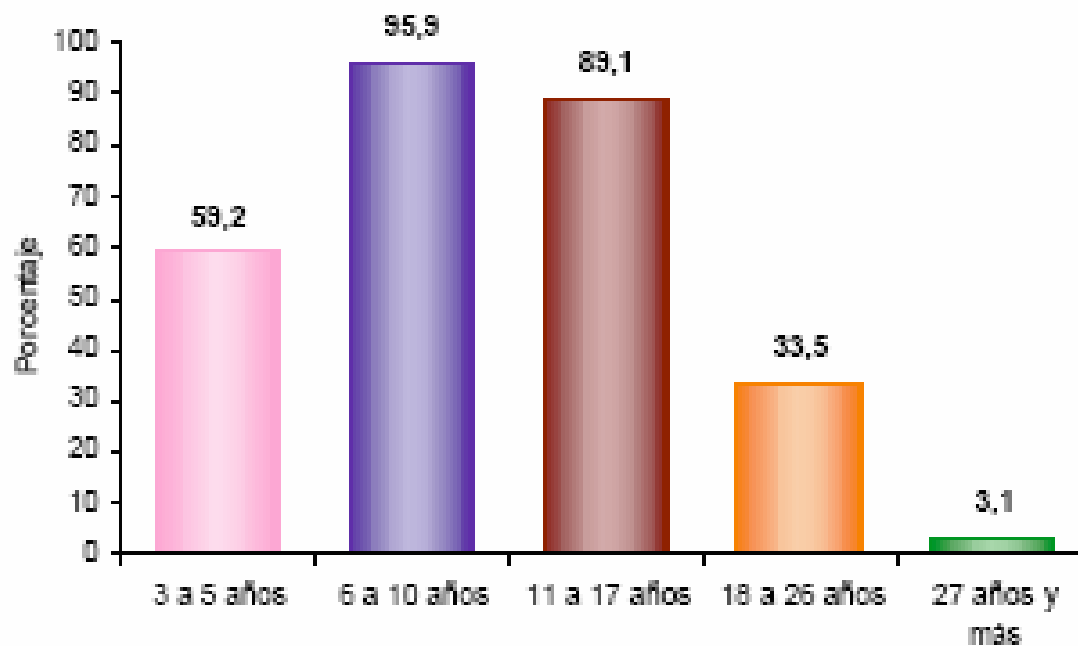


La comuna cuenta con 253 unidades económicas. El 11.7% de los establecimientos se dedican a la industria; el 54.3% a comercio; el 27.7% a servicios y el 6.3% a otra actividad

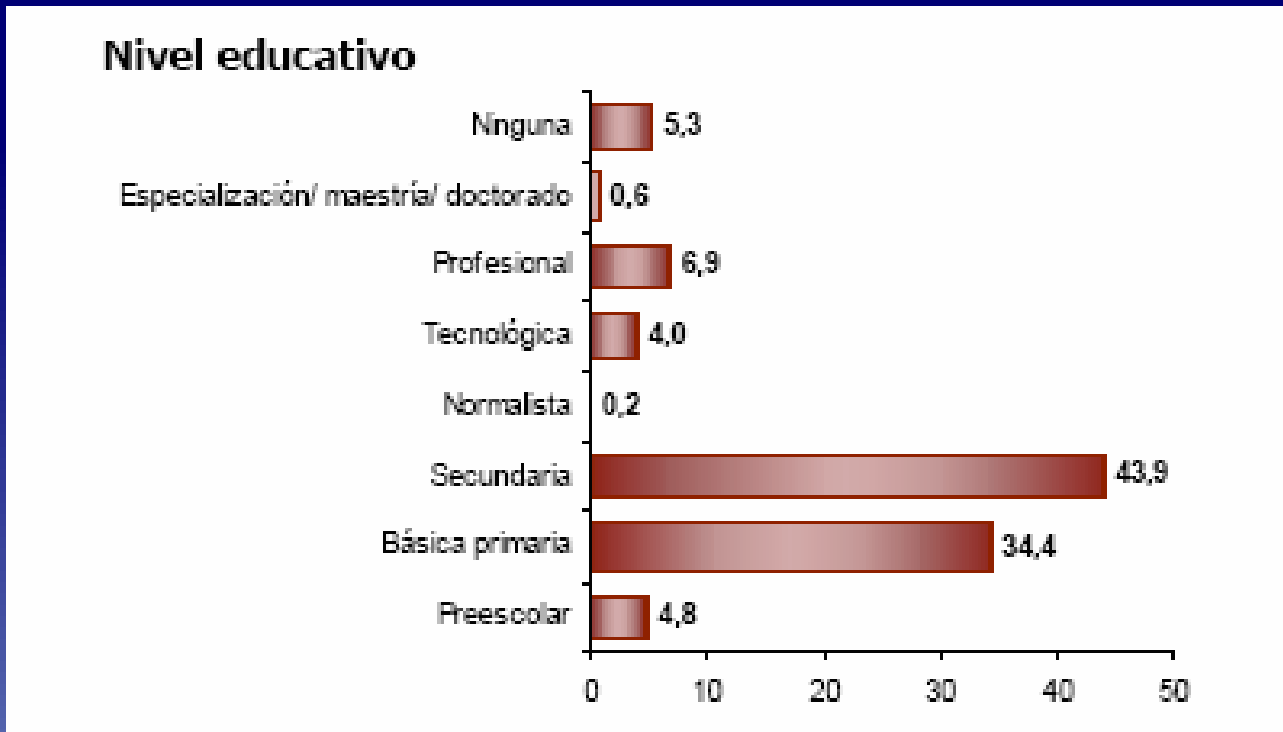


Asistencia escolar

Asistencia escolar



Nivel educativo



Para la comuna, el 5.3% de población no tiene ningún nivel educativo, el 10.9% tiene un nivel de educación profesional y/o tecnológico y el 78.3% esta en educación básica.