



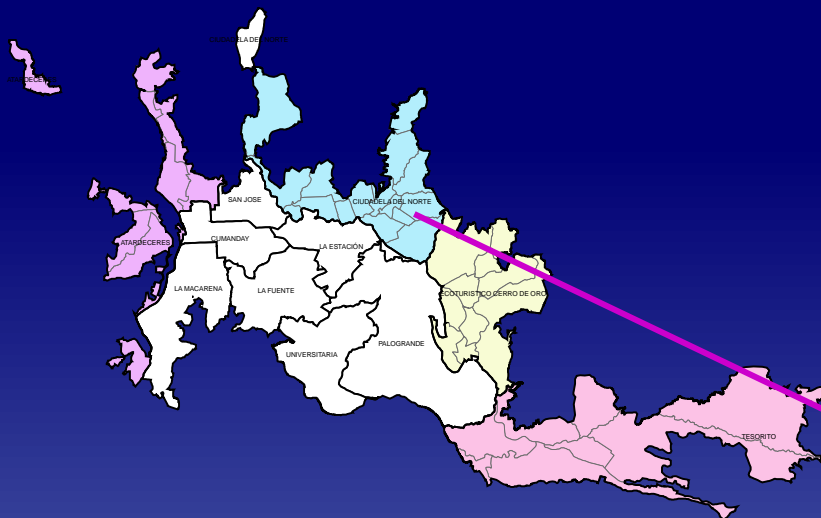
ALCALDÍA DE MANIZALES
SECRETARÍA DE PLANEACIÓN – UNIDAD DE PLANEACIÓN ESTRATÉGICA

COMUNA CIUDADELA DEL NORTE

Junio 12 de 2007

Comuna Ciudadela del Norte

Grupos de edades	Población
0-14 años	17.289
15-24 años	11.124
25-59 años	27.328
60 años y mas	4.442



Población: 60.183

Hombres: 28.671

Mujeres: 31.512

No Viviendas: 15.620

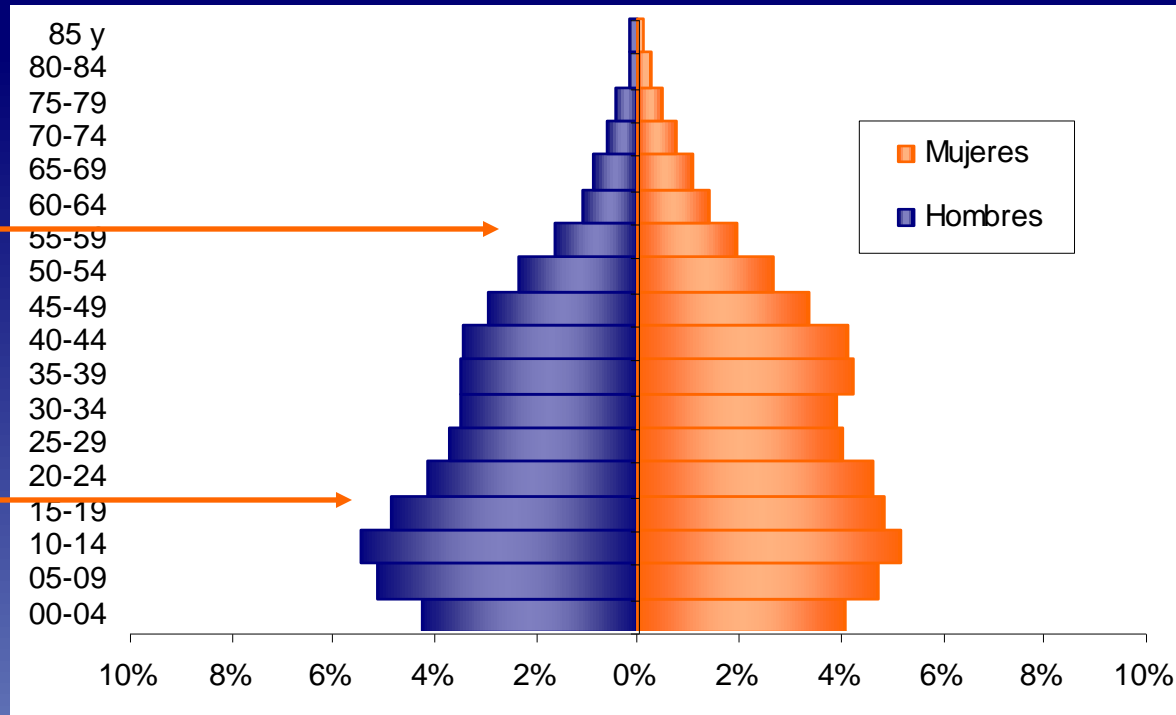
Personas/Vivienda: 3.8



Estructura poblacional

El 7.4% de la población es mayor de 60 años

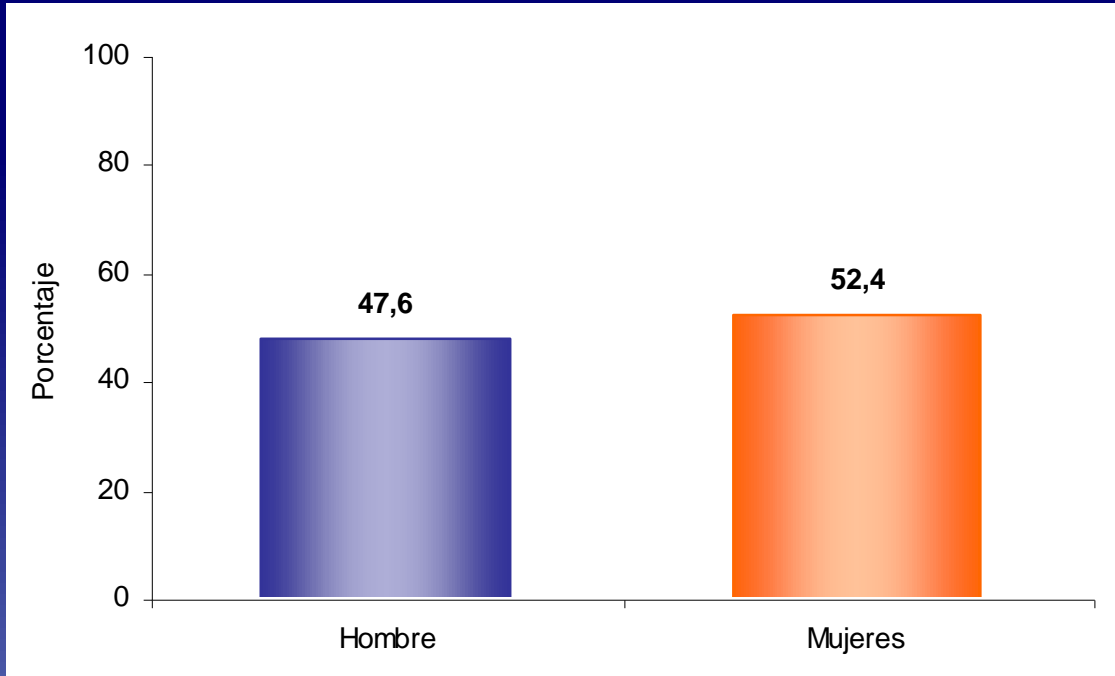
El 38.4% de la población es menor de 20 años



En el área urbana, la población menor de 20 años es el 32,5%, mientras la mayor a 60 años es el 11,3%



Población según sexo



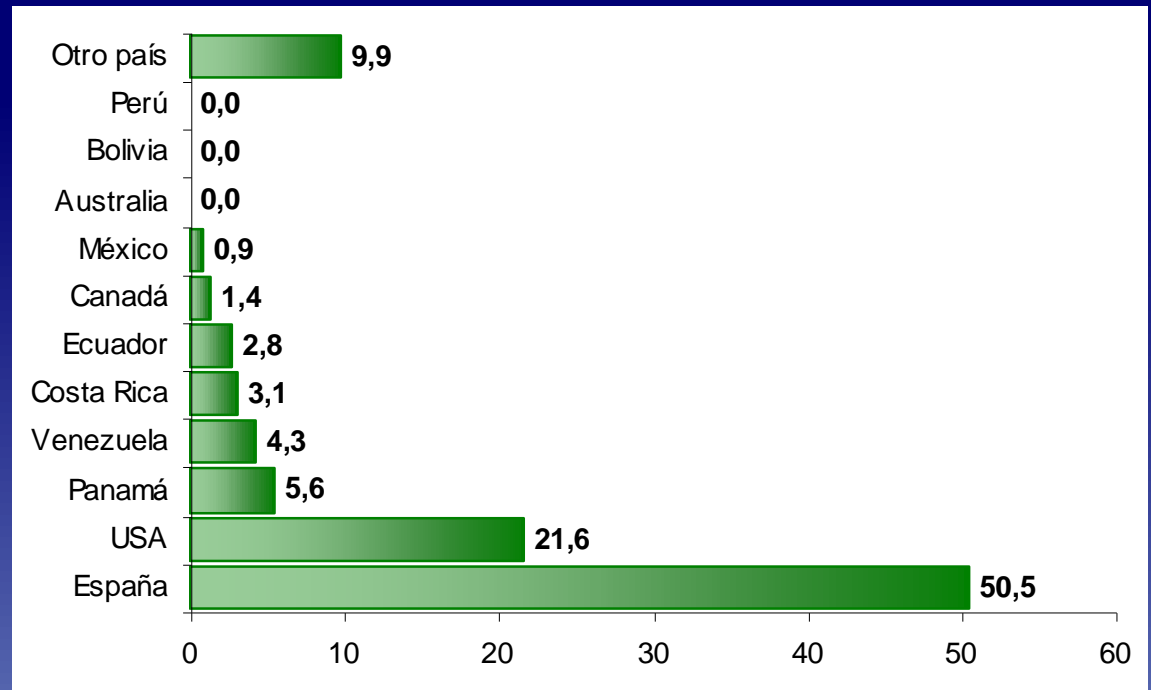
El 47.6% de la población en la comuna son hombres

Mientras el índice de masculinidad (número de hombres por cada 100 mujeres) en el área urbana es igual al 89, el de la comuna es de 91



Experiencia migratoria

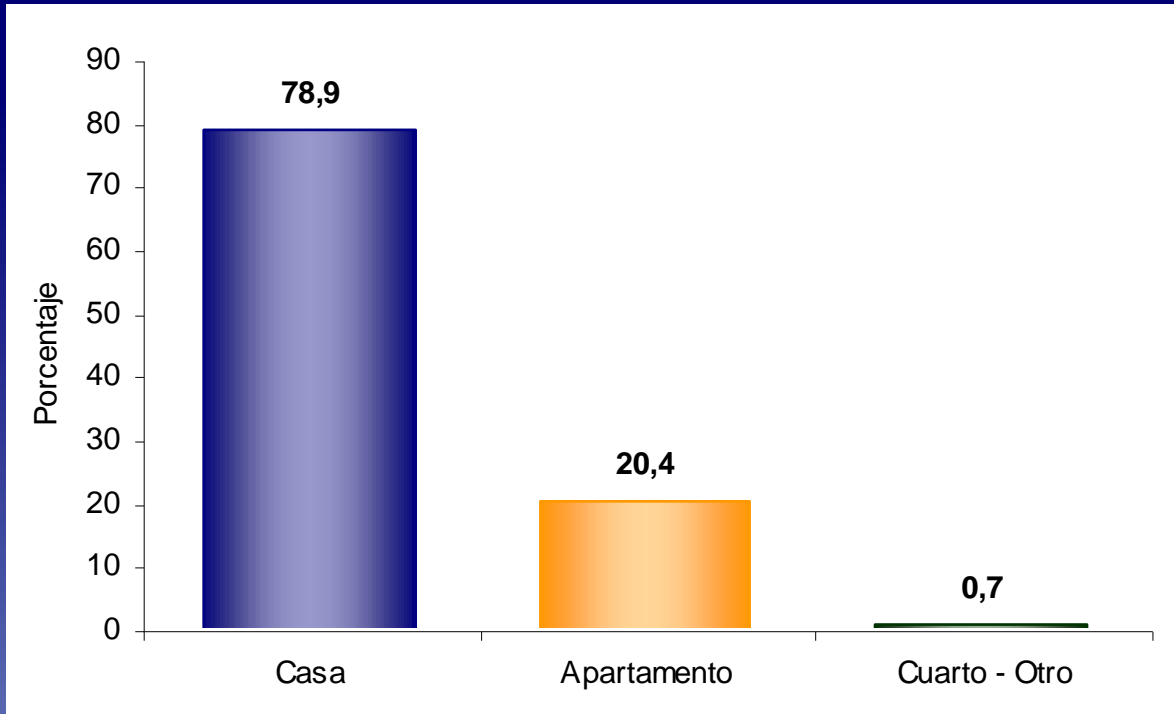
Del total de hogares de la comuna Ciudadela del Norte (15.195) el 3.1% (471) tiene experiencia migratoria internacional.



Del total de personas de estos hogares residentes de forma permanente en el exterior el 21.6% está en USA, el 50.5% en España y el 4.3% en Venezuela



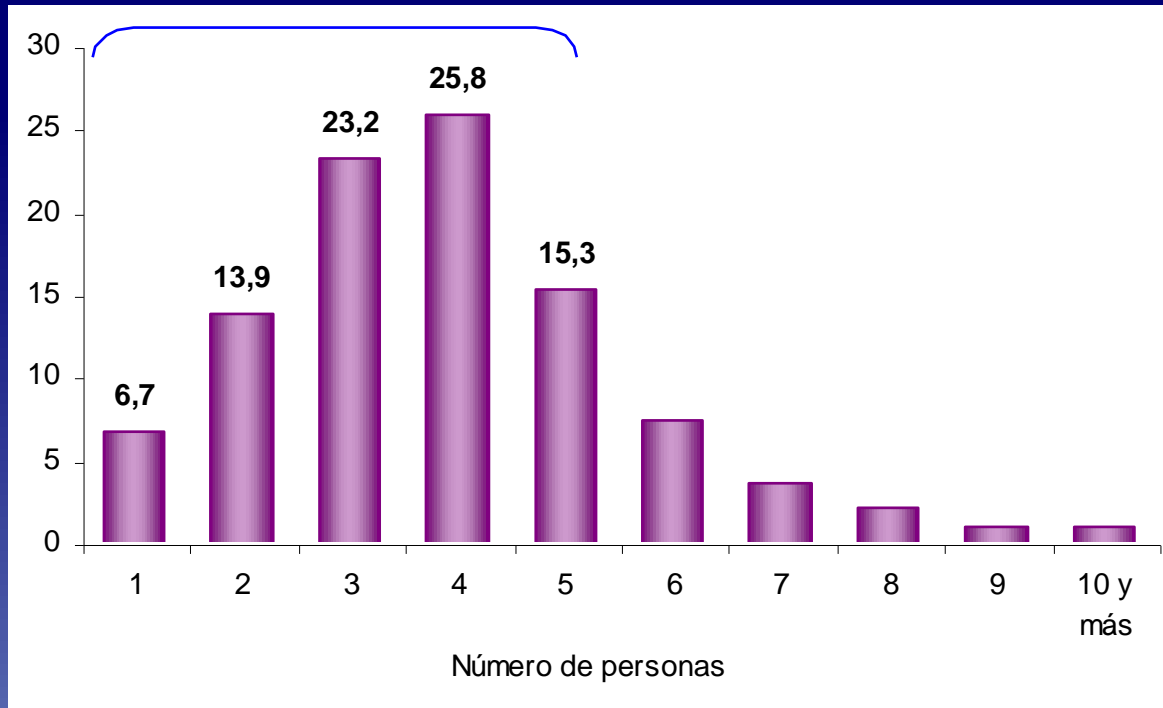
Tipo de Vivienda



El 78.9% de las viviendas son casas

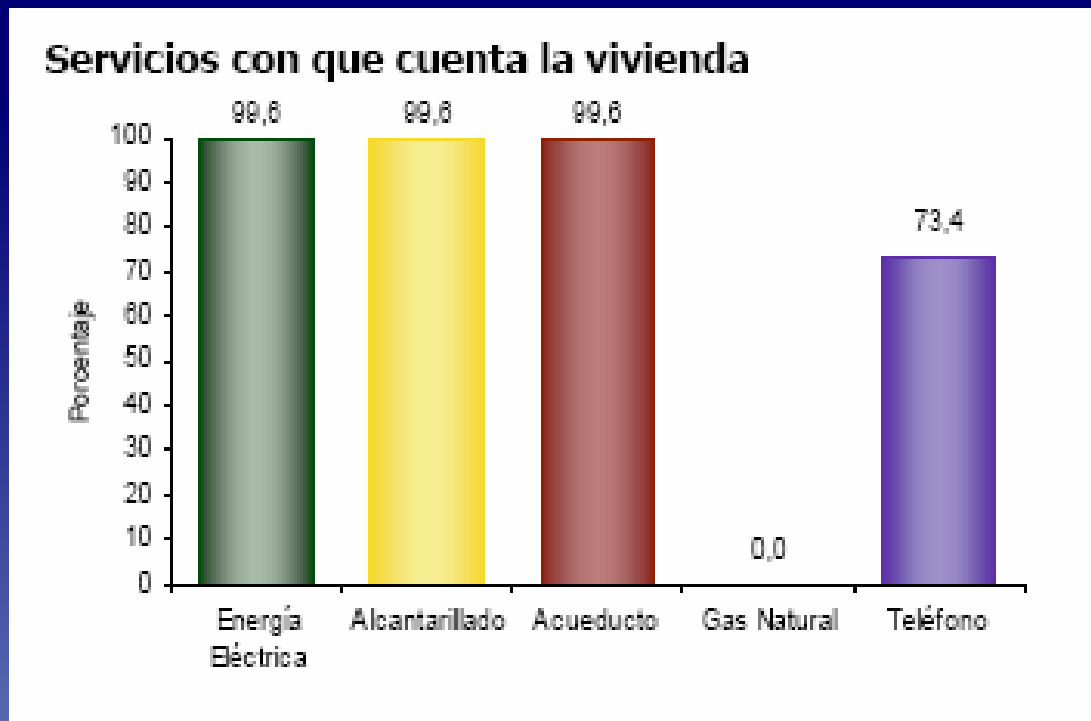


Hogares según número de personas



Aproximadamente el 69.6% de los hogares de la comuna Ciudadela del Norte tiene 4 o menos personas, mientras el de Manizales es 75,4%

Cobertura en servicios

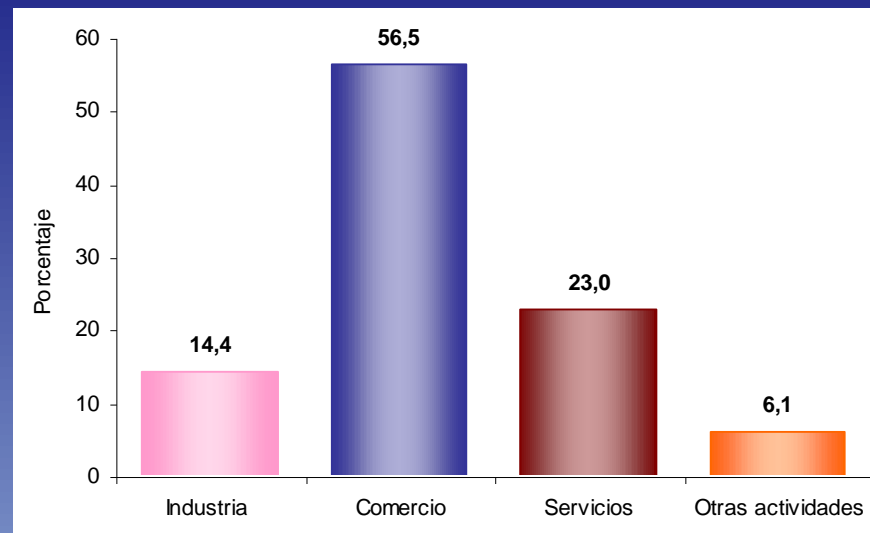


La cobertura en energía es 99,6%, en alcantarillado 99.6% y en acueducto igual al 99,6%

Actividad Comercial

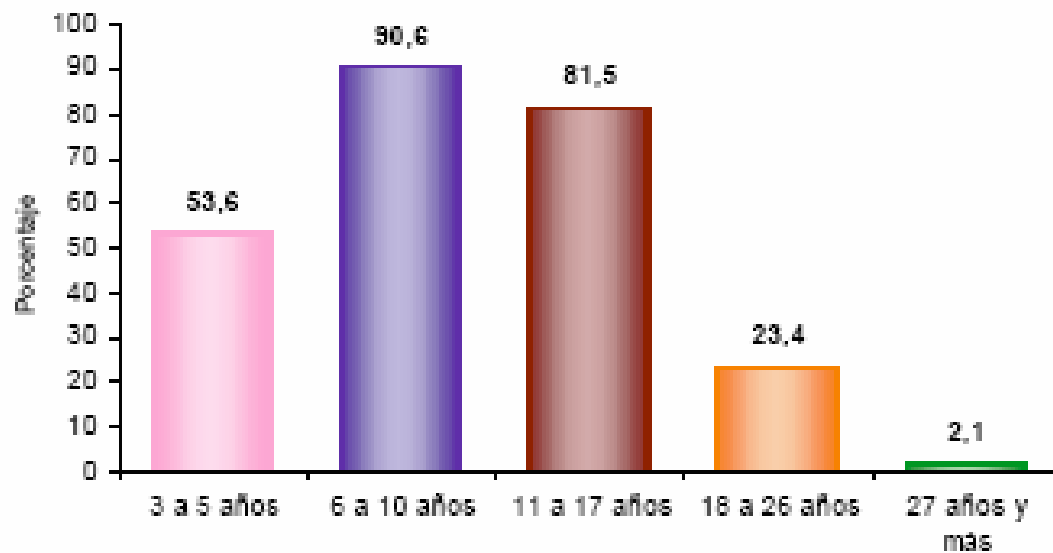


La comuna cuenta con 714 unidades económicas. El 14.4% de los establecimientos se dedican a la industria; el 56.5% a comercio; el 23.0% a servicios y el 6.1% a otra actividad

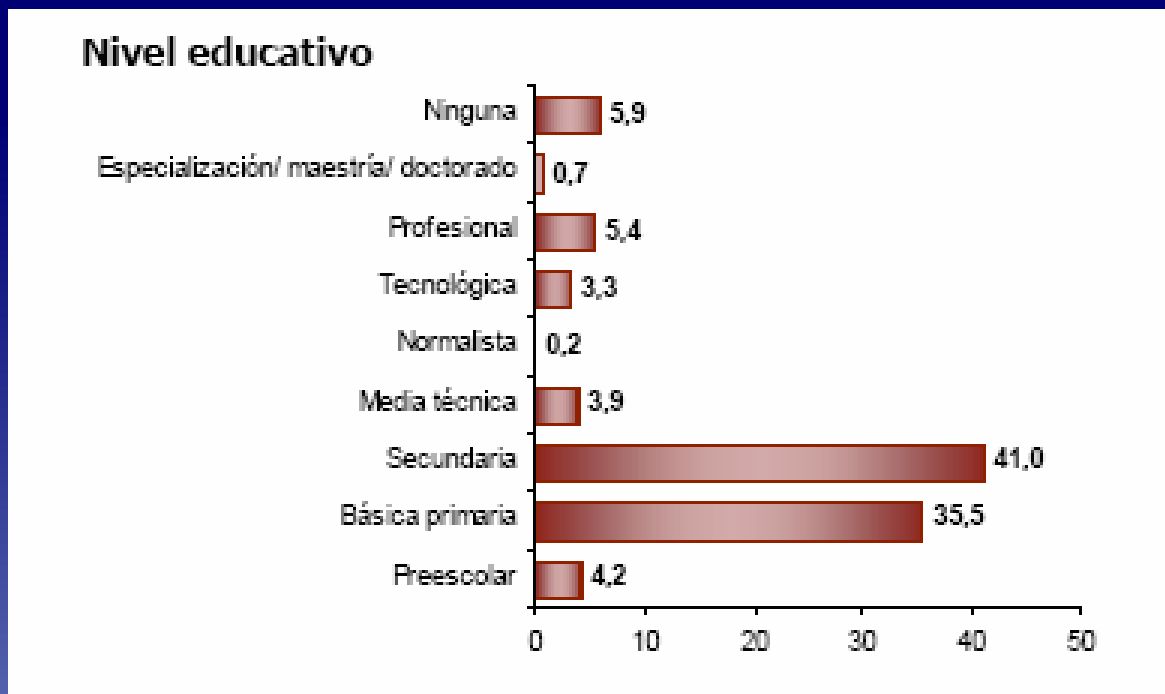


Asistencia escolar

Asistencia escolar



Nivel educativo



Para la comuna, el 5.9% de población no tiene ningún nivel educativo, el 8.7% tiene un nivel de educación profesional y/o tecnológico y el 76.5% esta en educación básica.