



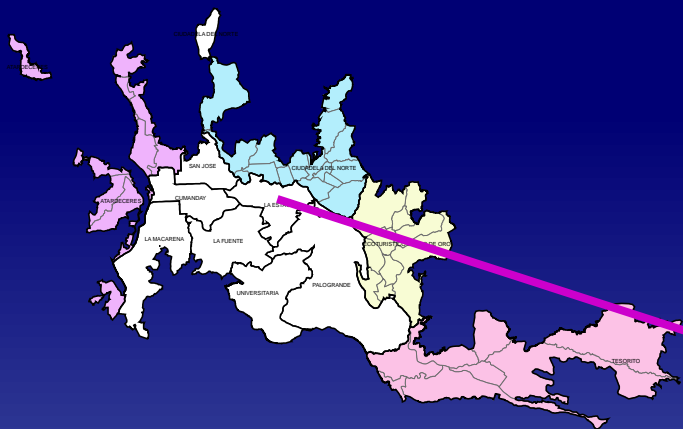
ALCALDÍA DE MANIZALES
SECRETARÍA DE PLANEACIÓN – UNIDAD DE PLANEACIÓN ESTRATÉGICA

COMUNA LA ESTACION

Junio 7 de 2007



Comuna La Estación



Grupos de edades	Población
0-14 años	3.653
15-24 años	4.126
25-59 años	9.763
60 años y mas	3.021

Población: 20.563

Hombres: 9.120

Mujeres: 11.443

No Viviendas: 6.386

Personas/Vivienda: 3.2

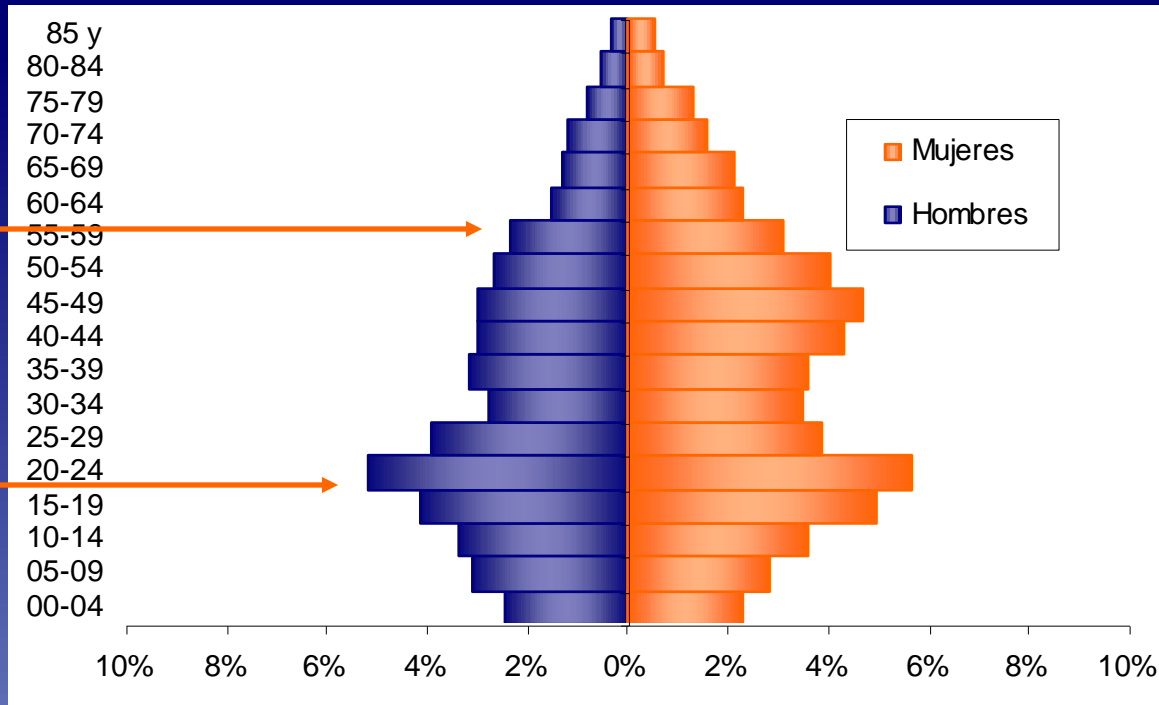




Estructura poblacional

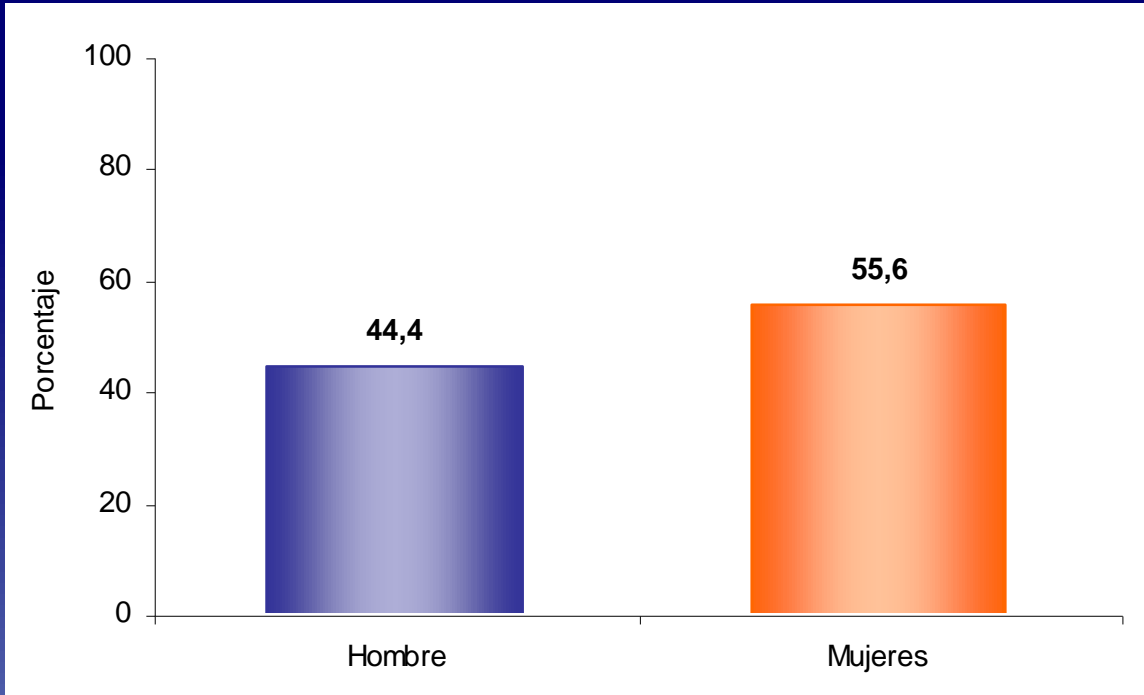
El 14.7% de la población es mayor de 60 años

El 26.9% de la población es menor de 20 años



En el área urbana, la población menor de 20 años es el 32,5%, mientras la mayor a 60 años es el 11,3%

Población según sexo



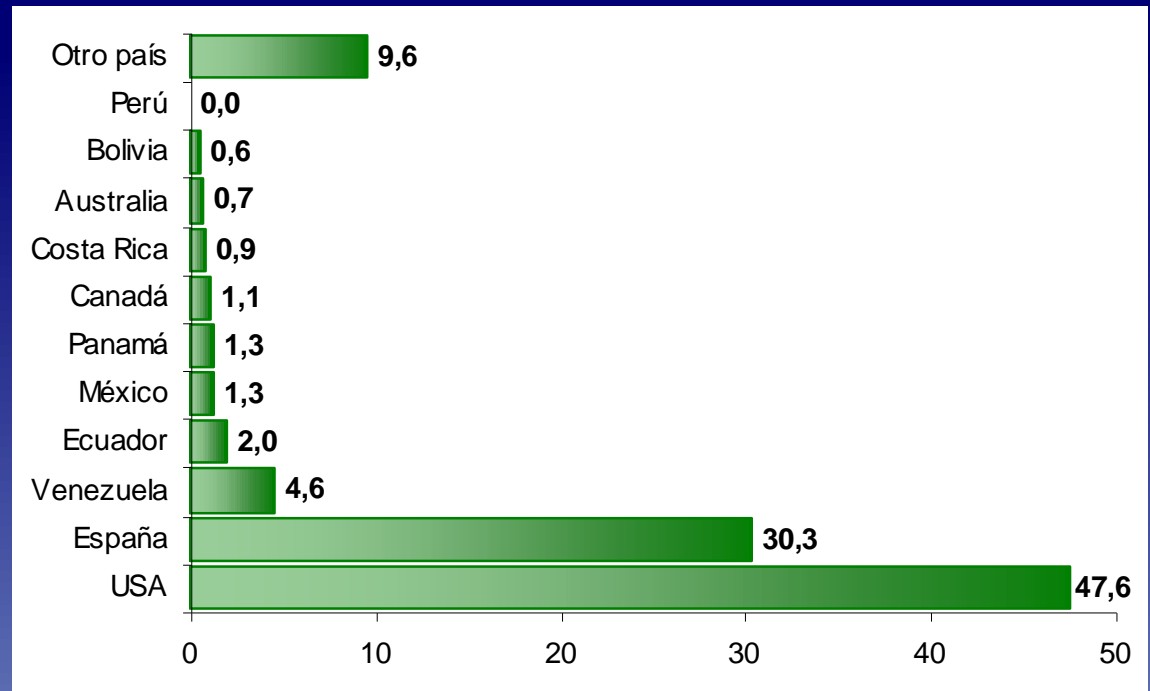
El 44.4% de la población en la comuna son hombres

Mientras el índice de masculinidad (número de hombres por cada 100 mujeres) en el área urbana es igual al 89, el de la comuna es de 80



Experiencia migratoria

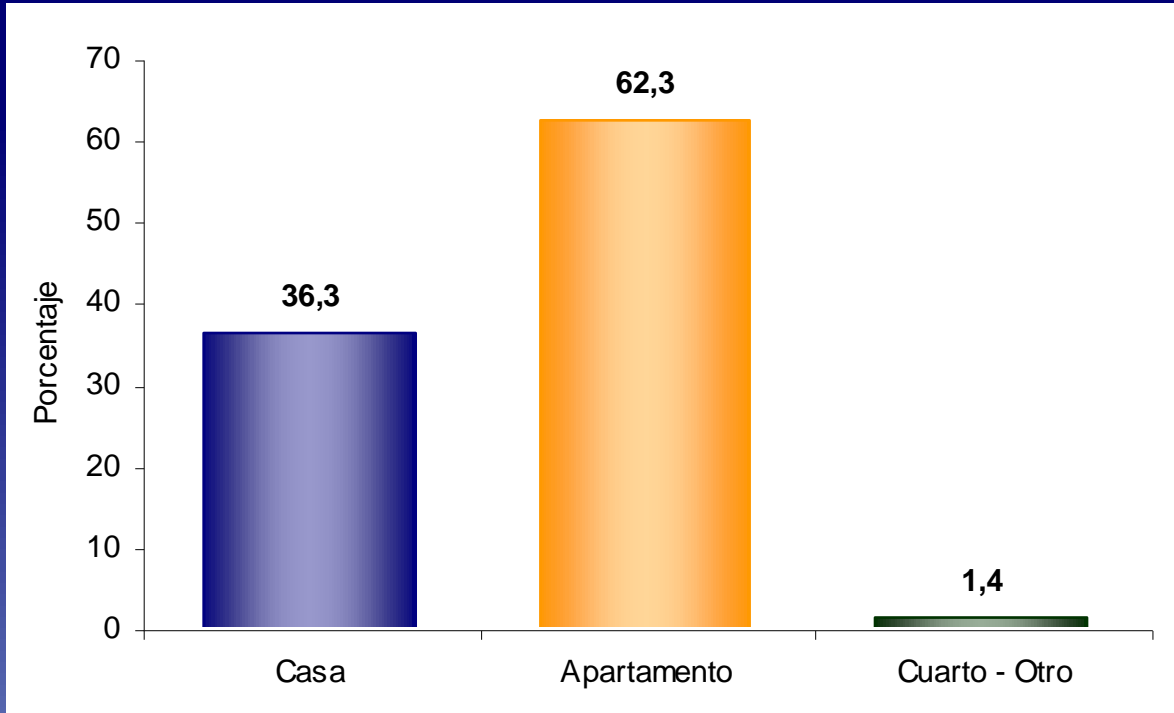
Del total de hogares de la comuna La Estación (6114) el 6.4% (391) tiene experiencia migratoria internacional.



Del total de personas de estos hogares residentes de forma permanente en el exterior el 47.6% está en USA, el 30.3% en España y el 4.6% en Venezuela



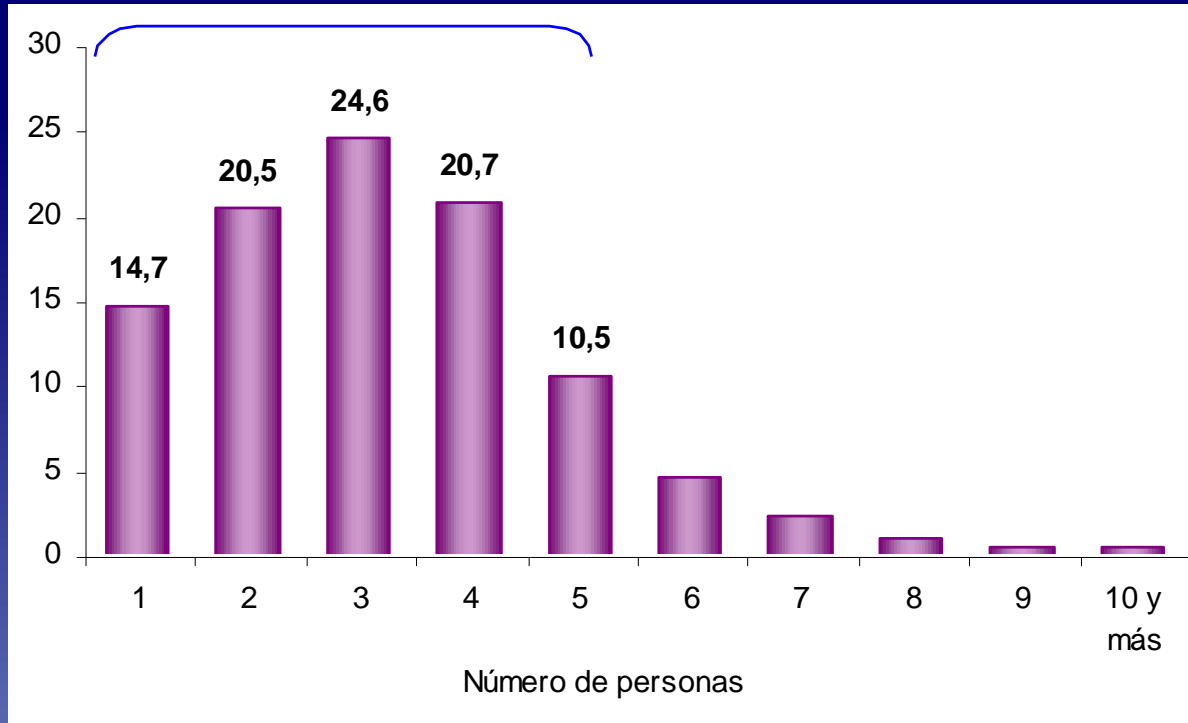
Tipo de Vivienda



El 36.3% de las viviendas son casas



Hogares según número de personas



Aproximadamente el 80,5% de los hogares de la comuna La Estación tiene 4 o menos personas, mientras el de Manizales es 75,4%

Cobertura en servicios

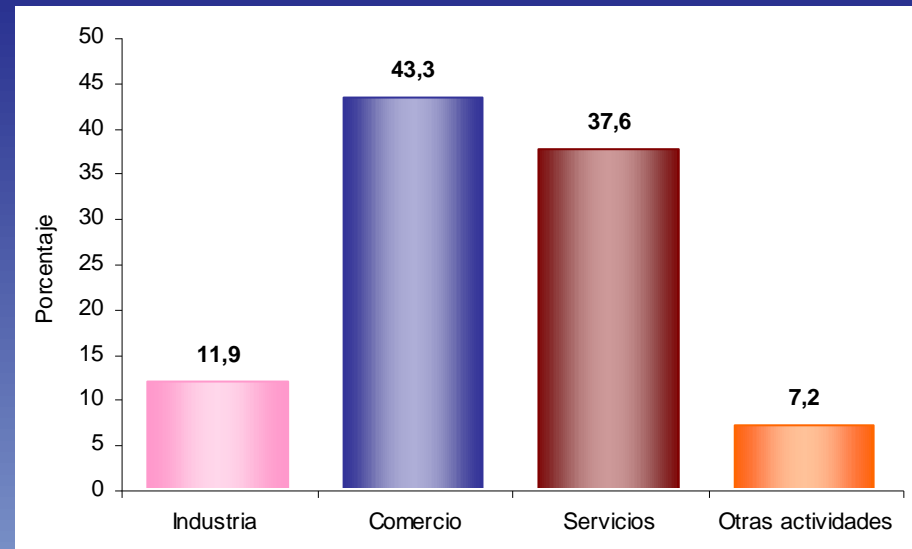


La cobertura en energía es 99,8%, en alcantarillado 99.8% y en acueducto igual al 99,7%

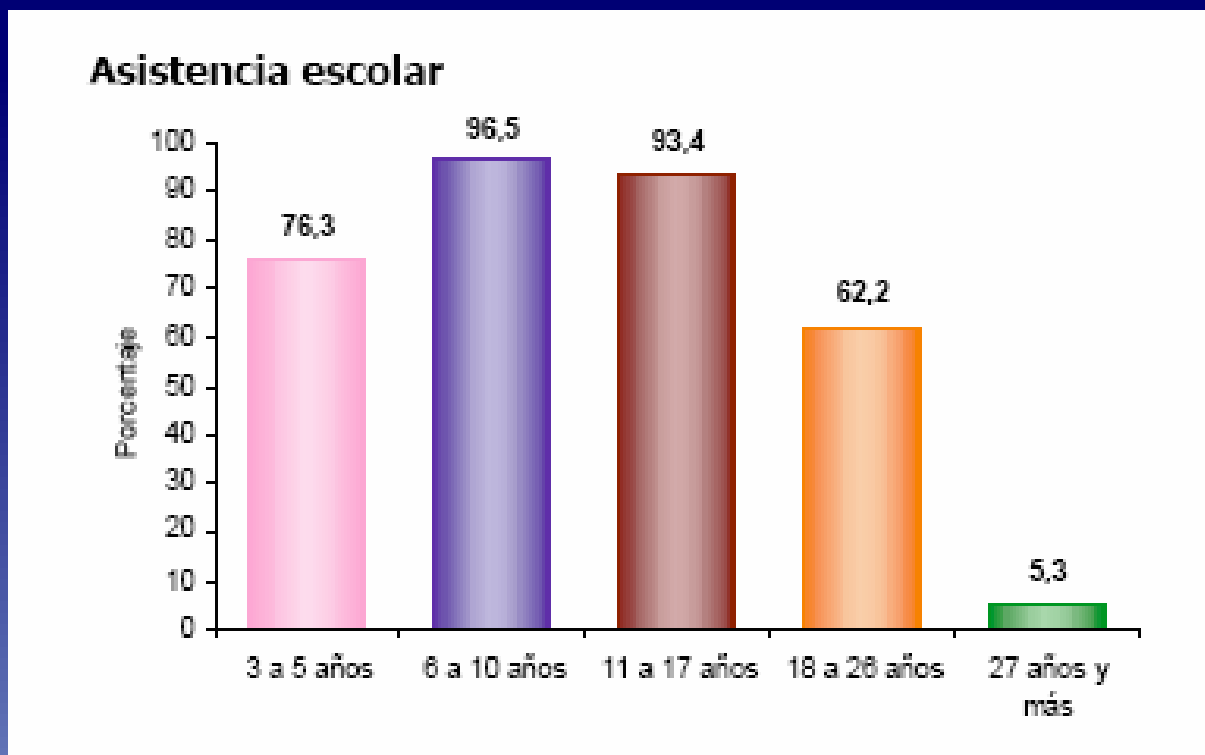
Actividad Comercial



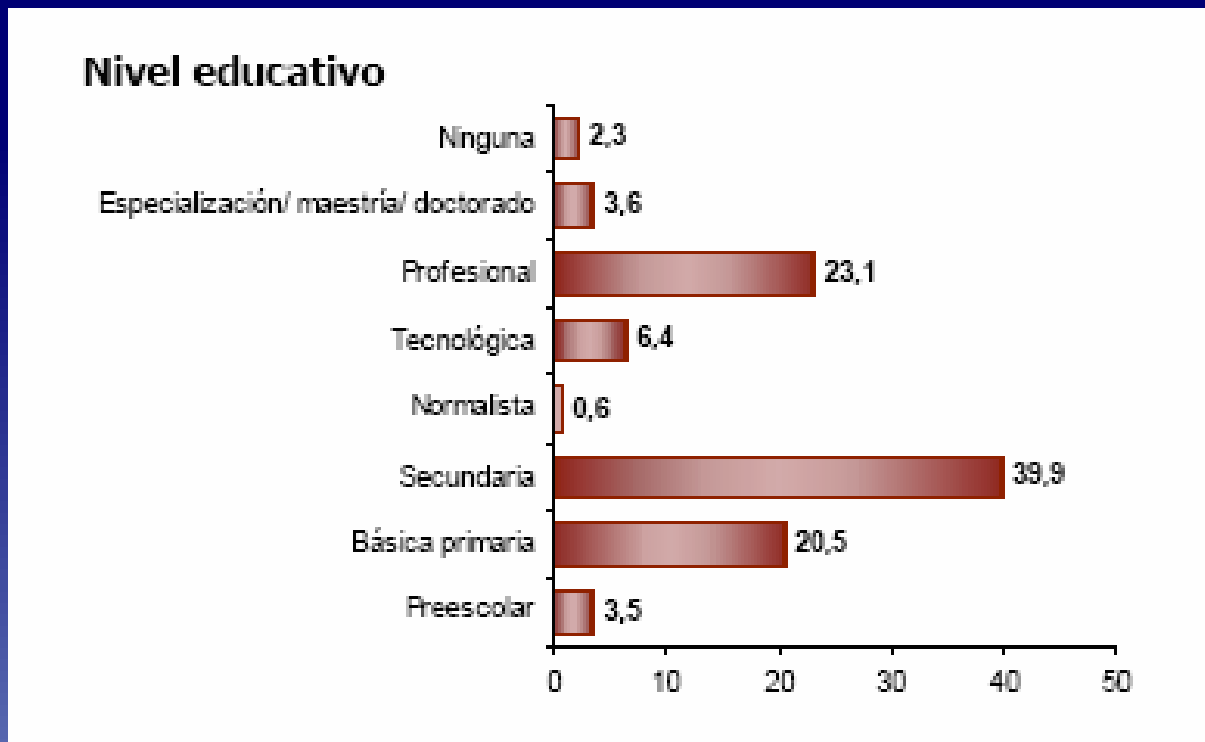
La comuna cuenta con 122 unidades económicas. El 11.9% de los establecimientos se dedican a la industria; el 43.3% a comercio; el 37.6% a servicios y el 7.2% a otra actividad



Asistencia escolar



Nivel educativo



Para la comuna, el 2.3% de población no tiene ningún nivel educativo, el 29.5% tiene un nivel de educación profesional y/o tecnológico y el 60.4% esta en educación básica